

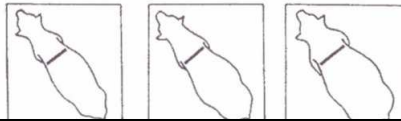
Hilfsblatt: Bewertung der Bemuskelung an einem lebenden Fleischrind

(Definitionsgrundlage Bemuskelung = Zusammengefasstes Bewertungsergebnis für die Bereiche Keule, Rücken und Schulter mit Notenbasissystem einer 9-Punkte-Skala)

1 = sehr schlecht; 2 = schlecht; 3 = mangelhaft; 4 = ausreichend; 5 = durchschnittlich; 6 = befriedigend; 7 = gut; 8 = sehr gut; 9 = ausgezeichnet (optimal)

Orientierungshilfe: 0=Merkmal genügt nicht den Ansprüchen, 1= unter dem Ø, 2 = im Ø, 3 = über Ø

Schulterbreite:



0 1 2 3 Pkt.

(Vergebene Punktzahl/Merkmal)

.....

Rückenlänge: (Länge des Tieres, zw. Schulter u. Lende, ohne Bild)

0 1 2 3 Pkt.

+.....

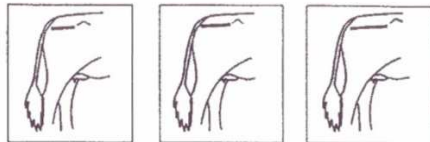
Lendenbreite:



0 1 2 3 Pkt.

+.....

Beckenlänge:



0 1 2 3 Pkt.

+.....

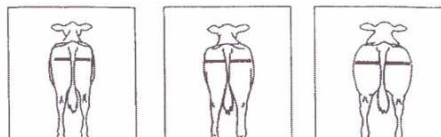
Oberschenkelbreite:



0 1 2 3 Pkt.

+.....

Keulenbreite:



0 1 2 3 Pkt.

+.....

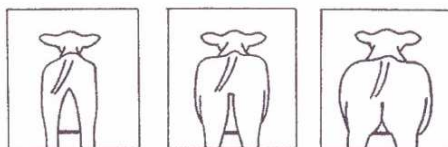
Keulentiefe:



0 1 2 3 Pkt.

+.....

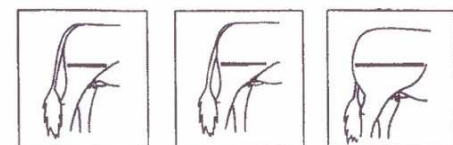
Innenkeule:



0 1 2 3 Pkt.

+.....

Keulenrundung:



0 1 2 3 Pkt.

+..... = : 3 =

Note (ggf. runden)